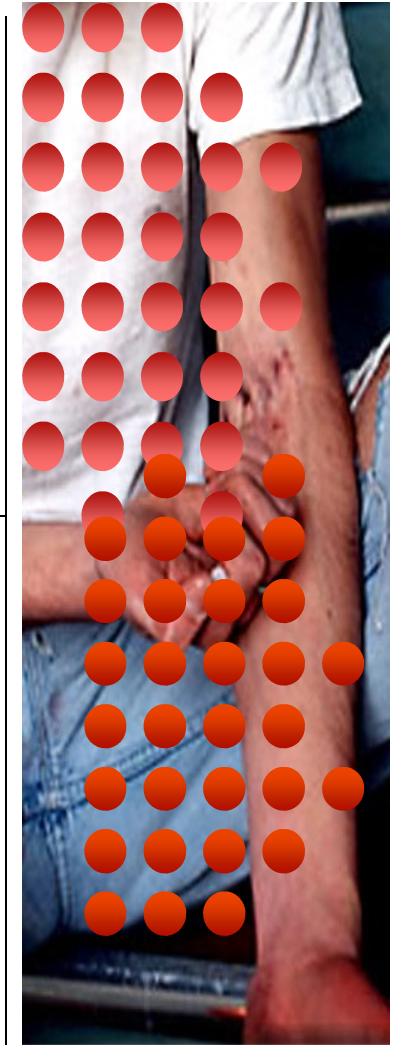


Tujuan 3 :
**Mendorong terjadinya perubahan
perilaku dengan melakukan
penilaian risiko**

**Pelatihan Keterampilan Dasar
IDU Intervention Program
Medan Plus – Berastagi, 21-27 January 2007**



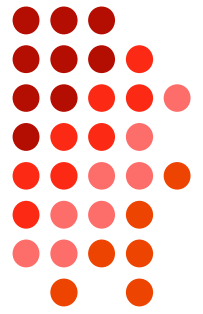
Penilaian Risiko



- Penilaian risiko pribadi akan memungkinkan penasun secara aktif menilai risiko yang telah dilakukannya.
- Proses ini mengutamakan pemahaman kelompok sasaran mengenai faktor penyebar HIV yang dapat digunakan untuk menilai risiko perilakunya secara bebas
- Teknik ini memberikan kemampuan kepada kelompok sasaran untuk memutuskan sendiri berapa besar risiko yang dapat diterima



Prinsip Penilaian Risiko



- IDU sebagai orang yang berperan aktif dan berdaya
- Dilakukan berdasarkan pemahaman IDU tentang faktor-faktor yang memungkinkan penularan HIV
- IDU mampu menilai risiko-risiko dari perilaku yang selama ini dilakukannya
- IDU mampu untuk memutuskan risiko-risiko yang bisa mereka terima
- Secara terus menerus akan mendorong IDU untuk selalu memperbaiki upaya pengurangan risiko yang telah mereka lakukan sehingga merasa bahwa perilakunya tidak berisiko.



Logika Penilaian Risiko



Risiko yang diterima

VS

Risiko yang tidak bisa diterima



Risiko



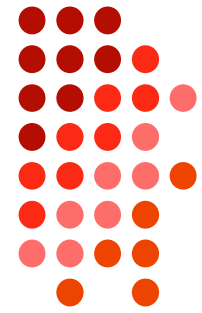
- *Acceptable Risk* adalah konsekuensi atas suatu perilaku yang bisa diterima, meskipun dia sadar bahwa konsekuensi tersebut bisa berakibat fatal.
 - Seorang mengetahui tentang cara penularan HIV melalui cara menyuntik tetapi dia tetap berbagi jarum suntik dan perlengkapannya.
- *Unacceptable Risk* adalah konsekuensi atas suatu perilaku yang tidak bisa diterima dan oleh karenanya diupayakan untuk dihindari
 - Seorang sudah tahu cara penularan HIV melalui jarum suntik, kemudian dia mencoba untuk mengurangi risiko misalnya dengan mencuci jarum sebelum berbagi dengan temannya.

Proses Penilaian Risiko



- Cek pengetahuan tentang HIV/AIDS
- Gali perilaku-perilaku yang selama ini dilakukan yang menurut IDU berisiko (perilaku menyuntik & perilaku seks)
- Minta yang bersangkutan untuk memikirkan cara mengurangi risiko yang paling layak atau sesuai dengan mereka
- Negosiasikan pilihan pengurangan risiko dengan mengajukan berbagai macam kasus
- Tawarkan dukungan yang diperlukan dari petugas lapangan untuk melaksanakan pengurangan risiko ini.
- Jadwalkan kembali untuk bertemu pada hari-hari berikutnya

Alternatif Pengurangan Risiko



- Pilihan pengurangan risiko hanya akan berhasil jika masuk akal atau sesuai dengan kebiasaan sehari-hari IDU di suatu wilayah tertentu
- Pilihan pengurangan risiko hendaknya fleksibel bisa mencakup pengurangan risiko yang paling kecil hingga tidak berisiko sama sekali
- Setiap pilihan pengurangan risiko bisa harus disertai dengan penawaran dukungan dari petugas lapangan

Ingat Prinsip Harm Reduction !!

Lakukan apa yang paling mungkin untuk berhasil dalam jangka pendek

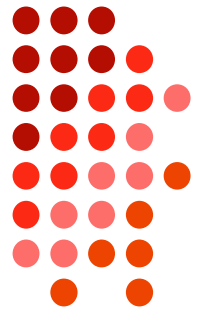


Penilaian Risiko



- Penilaian Risiko Pribadi (*individual risk assessment*)
 - Sasaran : Individual
 - Fokus : Risiko seksual & Menyuntik
- Penilaian Risiko Kelompok (*group risk assessment*)
 - Sasaran : Kelompok Inti
 - Fokus : Perilaku Menyuntik & seksual

Penilaian Risiko Pribadi



- Adalah upaya untuk melakukan penilaian risiko yang dilakukan oleh seorang penasun terkait dengan perilaku menyuntik dan seksualnya.
- Oleh karena dilakukan sendiri (individual) maka keberhasilan upaya pengurangan risikonya akan dikontrol oleh yang bersangkutan.

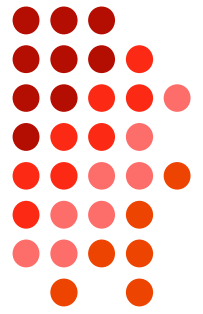


Prinsip



- Tunggu klien untuk mengajak outreach worker mendiskusikan risiko pribadinya
- Atau kalau klien tidak mengajak mendiskusikan risiko pribadinya, maka outreach worker bisa menawarkan apakah klien ingin ikut dalam proses penilaian risiko pribadi. Tentu saja dijelaskan apa maksud dari penilaian risiko pribadi itu.
- Diskusikan rencana pengurangan risiko berdasarkan asesmen yang dilakukan dan laksanakan rencana tersebut
- Kalau memang klien tertarik untuk membuat rencana pengurangan risiko maka outreach worker sejauh mungkin menawarkan dukungan kepada klien agar bisa mengurangi risiko yang dipilihnya secara yang terus menerus

Tahapan



- Temukan tempat yang nyaman dan pribadi :
- Jelaskan cara penularan virus :
- Jelaskan risiko yang dapat diterima vs risiko yang tidak dapat diterima
- Sajikan berbagai cara pengurangan risiko.
- Mintalah yang bersangkutan untuk memilih alternatif pengurangan risiko yang kemungkinan berhasil dilakukan dalam waktu dekat
- Negosiasikan alternatif yang dipilih sehingga menjadi cukup realistis dengan kondisinya saat ini
- Tawarkan dukungan yang berkelanjutan



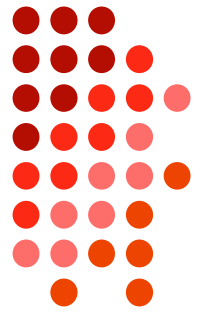
Penilaian Risiko Kelompok



- Penilaian Risiko Kelompok adalah suatu langkah di dalam upaya mendukung perubahan perilaku seorang IDU yang berisiko terhadap penularan HIV/AIDS dengan memanfaatkan jaringan sosial yang dimiliki oleh IDU yang bersangkutan.
- Pada dasarnya penilaian risiko kelompok ini mencoba untuk menggali 3 hal utama yaitu :
 - **menggali praktek-praktek penggunaan napza yang selama ini dilakukan oleh anggota kelompok,**
 - **mengidentifikasi risiko-risiko yang muncul berkaitan dengan praktek-praktek penggunaan napza**
 - **negosiasi pengurangan risiko yang memungkinkan dilakukan kelompok tersebut.**

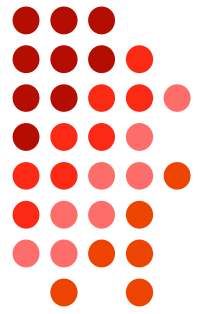


Prinsip



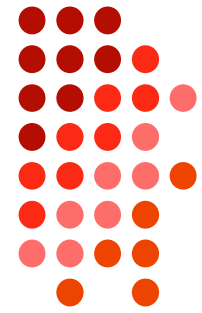
- Berfokus pada kelompok Inti.
- Dilakukan secara sukarela
- Berjangka waktu tertentu dan berulang
- Dilakukan pada waktu dan tempat yang tepat
- Diharapkan pernah mengikuti penilaian risiko individu (IRA)

Tahapan



- Identifikasi kelompok dan eksplorasi dinamika kelompok
- Tawarkan penilaian risiko
- Diskusikan semua risiko-risiko terjadinya penularan/tertular HIV
- Negosiasi rencana pengurangan risiko
- Membangun komitmen
- Tawarkan dukungan.
- Pertemuan lanjutan (evaluasi)

Hambatan Melakukan Penilaian Risiko



- Waktu dan tempat yang tidak tepat
- Penasun membatalkan janji (waktu pertemuan) yang telah dibuat
- Petugas tidak percaya diri untuk menawarkan penilaian risiko
- Sulit mengajak penasun untuk berbicara secara terfokus dalam waktu yang relatif lama
- Ketidaknyamanan dalam membahas perilaku seks dan penggunaan Napza
- Adanya kebutuhan lain dari kelompok sasaran kadang-kadang muncul saat diskusi penilaian risiko