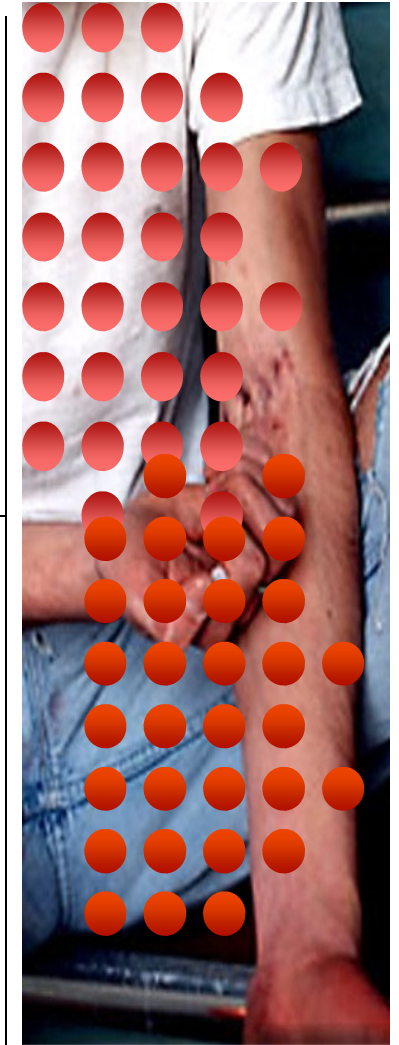


Monitoring dan Evaluasi Kinerja Program

**Pelatihan Keterampilan Dasar
Indigenous Leader Outreach Model
Program Aksi Stop AIDS - Family Health International**

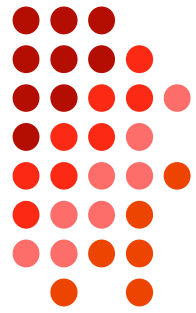


Monitoring & Evaluasi



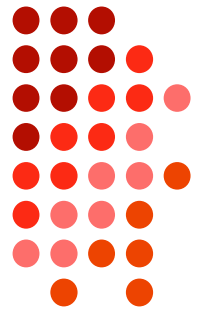
- M & E adalah bagian yang tidak terpisahkan dari proses manajemen program
- Menyediakan informasi tentang perkembangan program
- Mampu untuk menunjukkan kinerja yang baik dan yang kurang baik
- Memungkinkan para manajer untuk menentukan alokasi sumber daya yang diperlukan untuk mengoptimalkan hasil intervensi
- Menilai apakah berbagai kegiatan yang sedang dilakukan sesuai dengan yang direncanakan

Monitoring



- Monitoring adalah upaya rutin yang dilakukan untuk melihat apakah kegiatan-kegiatan yang sedang dilaksanakan sesuai dengan yang direncanakan
- Monitoring yang dilakukan secara benar akan memungkinkan :
 - Mengidentifikasi permasalahan dan sekaligus jalan keluar untuk mengatasi permasalahan tersebut
 - Dilakukan supervisi secara terkoordinasi dan terorganisasi bagi semua kegiatan termasuk para staf program
 - Menghasilkan informasi-informasi yang diperlukan untuk memberikan laporan tentang proses yang sedang berlangsung

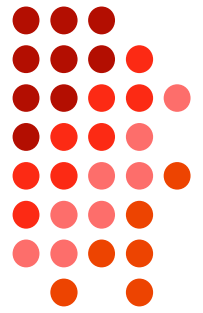
Evaluasi



- Proses pengumpulan dan analisis informasi yang digunakan untuk menilai tingkat efektivitas program. Evaluasi bisa dilakukan pada :
 - Waktu yang teratur (selama program berjalan) untuk membantu dalam pengembangan rencana kerja atau program
 - Pada akhir program
- Tujuan Evaluasi
 - Untuk menilai efektivitas program dan mengukur dampak program
 - Memutuskan apakah rencana kerja perlu disesuaikan atau diperkuat sehingga akan mendorong tingkat efektivitas program



Jenis Evaluasi



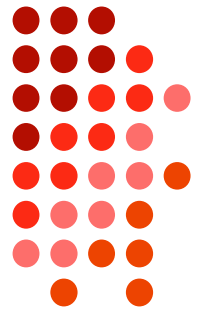
- **Evaluasi Proses :**
Mengukur dan menganalisis seberapa baik sebuah program yang sedang dilaksanakan. Evaluasi proses bisa didasarkan atau berasal dari data monitoring
- **Evaluasi Hasil dan Dampak:**
Mengukur seberapa jauh hasil program telah dicapai dan menilai dampak program pada populasi sasaran dengan cara mengukur perubahan-perubahan yang telah ditentukan khususnya pada perilaku dan tingkat kesehatan
 - **Evaluasi Hasil** menentukan apakah hasil dari program yang sedang berjalan sesuai dengan yang diharapkan
 - **Evaluasi Dampak** menentukan seberapa besar perubahan yang dilihat pada populasi sasaran adalah dampak dari program yang sedang dilaksanakan



Fokus Evaluasi



Prinsip Evaluasi



- Mengintegrasikan evaluasi ke dalam program sejak dari awal
- Menggunakan sumber daya internal
- Menggunakan informasi yang ada jika memungkinkan
- Upayakan dilakukan dengan sederhana
- Secepatnya bisa memberikan umpan balik dari hasil yang diperoleh untuk mengembangkan intervensi





Tahapan M & E

- Mengidentifikasi indikator yang bisa digunakan untuk memantau perkembangan
- Mengumpulkan dan menganalisis data
- Menyesuaikan intervensi yang ada atau mengembangkan intervensi baru

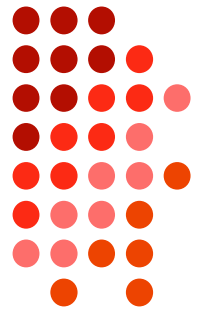


Evaluasi Proses

- Menilai apakah kegiatan intervensi sesuai dengan yang direncanakan
 - Apakah program telah dikembangkan dengan berhasil?
 - Apakah program mampu menjangkau atau menarik populasi sasaran?
 - Apakah program mampu mencapai tujuan seperti yang diharapkan?



Evaluasi Dampak



- Menilai seberapa jauh intervensi telah memiliki dampak yang diinginkan pada kelompok sasaran?
 - Apakah perubahan yang diinginkan pada kelompok sasaran adalah hasil dari program?
 - Apakah intervensi memanfaatkan sumber daya dengan efektif atau efisien?
 - Apakah intervensi ini efektif dari sisi biaya yang dikeluarkan?



Perencanaan M & E

- Mengidentifikasi tujuan dan hasil yang ingin dicapai oleh program
- Menentukan pertanyaan evaluasi, indikator dan kelayakannya
- Merancang metodologi untuk monitoring proses dan evaluasi hasil
- Menentukan isu-isu pelaksanaan M&E : Siapa yang akan melaksanakan evaluasi ini/ Bagaimana data hasil evaluasi sebelumnya akan digunakan?
- Mengidentifikasi sumber daya dan kapasitas internal dan eksternal
- Mengembangkan matriks rencana M&E dan penjadwalan
- Mengembangkan rencana diseminasi dan penggunaan hasil evaluasi

Mengembangkan Indikator



- **Valid:** mengukur apa yang seharusnya diukur
- **Specific:** mengukur untuk kondisi tertentu
- **Reliable:** menghasilkan hasil yang sama jika digunakan untuk mengukur hal yang sama pada waktu dan tempat yang berbeda
- **Sensitive:** mampu melihat perubahan-perubahan yang terjadi
- **Operational:** bisa diukur dan dikuantifikasi dengan menggunakan definisi dan standar yang ada
- **Affordable:** sesuai dengan dana yang tersedia
- **Feasible:** memungkinkan dilakukan berdasarkan metode pengumpulan data yang dirancang



Indikator Proses : Contoh

- Indikator proses menunjukkan apakah kegiatan telah dilakukan sesuai dengan yang direncanakan
 - Pengembangan Program
 - # staff yang telah direkrut
 - # pelatihan yang dilakukan untuk staff
 - Cakupan populasi sasaran
 - # atau proporsi populasi sasaran yang telah dikontak
 - Pemanfaatan Layanan
 - # Layanan yang sudah dimanfaatkan (misal, # jarum yang terbagi)

Indikator Hasil : Contoh



- Menunjukkan apakah kegiatan memiliki efek yang diinginkan sebagai hasil dari intervensi
 - Tingkat kesadaran terhadap HIV/AIDS pada penasun
 - Cakupan program dibandingkan dengan populasi penasun
 - Proporsi penasun yang secara rutin menggunakan jarum suntik steril secara teratur

Indikator Dampak : Contoh



- Proporsi penasun di masyarakat yang bisa menyebutkan 2 cara yang benar dalam mencegah penularan HIV/AIDS

Indikator Perilaku yang Penting



- Pengetahuan tentang pencegahan HIV
- Tidak ada keyakinan yang salah tentang penularan AIDS
- Saling meminjamkan perlengkapan menyuntik dalam penyuntikan terakhir
- Penasun tidak pernah saling meminjamkan perlengkapan suntik dalam satu bulan terakhir
- Penasun yang memiliki akses terhadap jarum steril
- Penasun yang menjual seks
- Penasun yang menggunakan kondom dalam satu bulan terakhir
- Penasun menggunakan kondom dengan pasangan tidak tetapnya
- Penasun menggunakan kondom dengan pasangan tetapnya
- Penasun yang menginginkan VCT



Mengumpulkan dan menganalisis informasi



Informasi perlu dikumpulkan untuk :

- Membantu manajer program
- Menyusun laporan
- Menginformasikan kepada masyarakat dan stakeholder
- Penyusunan materi advokasi
- Penyusunan tulisan untuk publikasi
- Membantu modifikasi disain program



Waktu Pengumpulan Informasi

- Harian/Mingguan - jumlah klien yang dikontak, layanan yang dimanfaatkan, material yang didistribusikan
- Secara berkala
 - Awal program (sebagai data base line)
 - Tengah Program dan review tahunan
 - Akhir Program



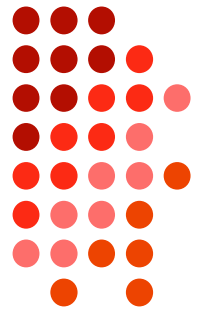


Informasi yang perlu dikumpulkan

Hanya informasi yang dibutuhkan yang dapat dikumpulkan – yang tidak bisa dimanfaatkan hanya akan membuang waktu dan tenaga.

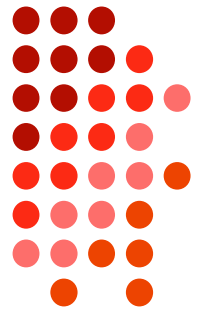
- Informasi yang perlu dikumpulkan :
 - Penggunaan perlengkapan suntik baru
 - # penasun yang memperoleh layanan
 - Penerapan praktek pembersihan
 - Kesehatan umum penasun
 - Penggunaan kondom
 - Pelatihan bagi penasun sebagai pendidik sebaya
 - Rujukan kepada layanan lain
 - jenis informasi yang diminta
 - overdosis

Sumber informasi



- Registrasi klien
- Jadwal kerja
- Laporan harian
- Catatan rapat
- Laporan
- Event-event yang dilakukan selama program berjalan
- Laporan keuangan dan alat buktinya

Menganalisis Informasi



- **Data kuantitatif:** informasi tentang angka, tingkat dan rasio. Dianalisis secara matematis dan statistik
- Data ini bisa digunakan untuk mengukur :
 - # penasun yang terlibat dalam program
 - # jarum yang terdistribusi
 - # material pencegahan (bleach dan air)
 - # penasun yang dikontak oleh petugas lapangan
 - # KIE yang terdistribusi
 - # rujukan dan jenis rujukan
 - # klien yang memanfaatkan layanan konseling
 - # penasun yang memanfaatkan layanan kesehatan dasar

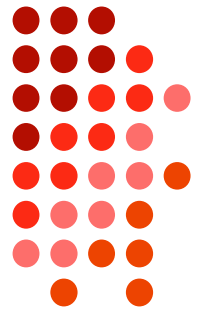


Menganalisis Informasi



- **Qualitative information:** berbagai metode yang digunakan untuk memahami kegiatan yang dilakukan dengan memanfaatkan data yang berupa teks, kata-kata, situasi dalam suatu konteks tertentu
- Metode Pengumpulan Data
 - Observasi
 - Wawancara
 - Diskusi Kelompok
- Tidak dapat dianalisis secara statistik tetapi bisa :
 - Dikatagorikan/Digolongkan
 - Diringkas
 - Disimpulkan

Umpan balik dari M & E



- Akuntabilitas program bagi pemberi dana, kelompok sasaran dan masyarakat luas
- Umpan balik kepada pelaksana program: kesempatan bagi penasun untuk meningkatkan keterlibatan dan pertisipasinya
- Monitoring memungkinkan umpan balik terhadap perkembangan program
- Laporan perkembangan bisa dipaparkan kepada masyarakat, stakeholder dan staf



Manfaat Evaluasi

- Kesempatan untuk menyesuaikan dengan konteks kultural dari sebuah program
- Membangun kelompok dukungan
- Menyediakan tempat bagi penelitian sosial
- Menyediakan informasi untuk publikasi
- Memungkinkan kesempatan untuk saling berjejaring dengan memanfaatkan informasi dan hasil evaluasi